

## COMMENT PARTICIPER ?

### J'ADHÈRE À L'ASSOCIATION

Entreprise  Collectivité  Particulier

Nom de l'entreprise/Collectivité .....

Nom .....

Prénom .....

Fonction .....

Adresse .....

Code Postal .....

Ville .....

E-mail .....

Fait à .....

Le .....

Signature

Je verse la somme de 150 €

#### PAR MAIL

[contact@normandieforever.org](mailto:contact@normandieforever.org)

#### PAR COURRIER

Association NORMANDIE FOREVER  
18 rue d'Armor  
14000 CAEN

## NOUS CONTACTER



### NORMANDIE FOREVER Fonds carbone normand

18 rue d'Armor - 14000 CAEN  
Tél. : 02 31 34 24 88

[www.normandieforever.org](http://www.normandieforever.org)

### ILS NOUS SOUTIENNENT



### UN ENGAGEMENT CONCRET GARANTI POUR RÉDUIRE LES ÉMISSIONS DE CO<sub>2</sub> PAR LE REBOISEMENT LOCAL

Grâce à cette structure dédiée à la promotion et à la mise en œuvre des projets forestiers de séquestration carbone, chacun - particulier, collectivité ou entreprise - peut s'engager pour l'avenir de notre région.

### UNE ACTION LOCALE INNOVANTE ET PERSONNALISÉE

### UN ENGAGEMENT VALORISABLE EN INTERNE ET EN EXTERNE

### UNE ACTION EFFICACE POUR PARTICIPER DIRECTEMENT À LA TRANSITION ÉCOLOGIQUE SUR VOTRE TERRITOIRE



## QUI EST NORMANDIE FOREVER ?

Normandie Forêver accompagne le reboisement de peuplements pauvres en Normandie.

L'association est constituée d'entreprises, de collectivités, de particuliers, d'organismes forestiers et de structures techniques et institutionnelles qui s'engagent à garantir la réussite et l'efficacité de l'action de séquestration de carbone en forêt visant à réduire les émissions de CO<sub>2</sub> atmosphériques et produire du bois d'œuvre à terme.

En versant une contribution financière pour financer les travaux de plantation et d'entretien de parcelles boisées peu productives, vous participez :

- À la pérennisation et à l'amélioration du patrimoine forestier local et à sa conservation
- Au développement des énergies renouvelables au travers de la filière bois énergie
- À la réduction de l'impact du réchauffement climatique

## QUELS SONT NOS ENGAGEMENTS ?

- Une totale transparence
- Un fonctionnement participatif et collégial
- Une certification du projet de séquestration dans les plantations aidées
- Une expertise technique poussée

Un comité éthique est garant des engagements de Normandie Forêver et peut être sollicité à tout moment. Il est composé de représentants de l'ADEME, de Biomasse Normandie, du Club Nedd (Normandie Entreprise Développement Durable), du syndicat des propriétaires forestiers, de l'interprofession filière forêt bois...

Un comité scientifique et technique propose des méthodologies pour les projets de séquestration, les fait évoluer, valide les projets de stockage de gaz à effet de serre (GES) et fait certifier la mise en œuvre. Il est composé du CNPF, des coopératives forestières, de l'association des experts forestiers, de Biomasse Normandie...

## UN ENJEU POUR LA NORMANDIE

La forêt Normande compte 80 000 hectares de peuplements pauvres détenus majoritairement par des propriétaires privés. Ces milliers d'hectares en impasse sylvicole méritent aujourd'hui d'être revalorisés. Notre territoire se doit de garder et préserver ses forêts tout en favorisant son développement et celui de notre environnement.

La solution portée par Normandie Forêver est le reboisement optimisé des peuplements pauvres pour maintenir et développer durablement l'activité économique de la filière forêt bois (plus de 25 000 emplois en Normandie).

Notre action conduit à :

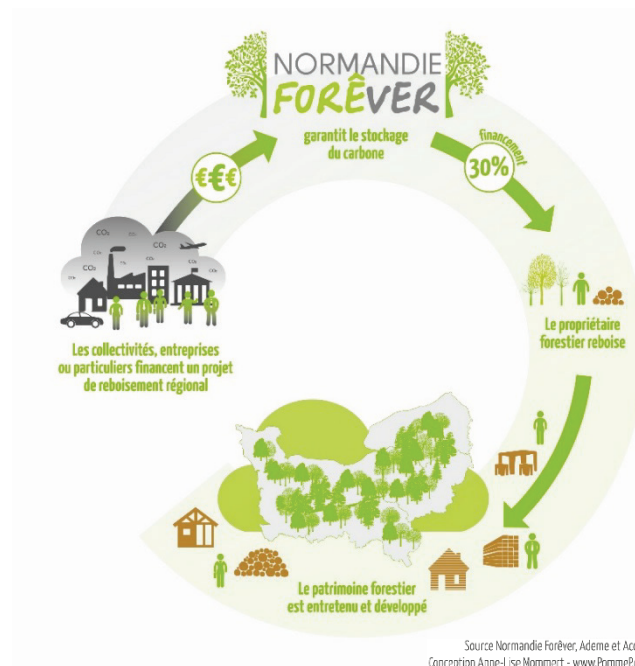
- Renforcer l'approvisionnement en bois énergie local des futures chaufferies bois
- Planter une forêt adaptée aux changements climatiques
- Préparer les ressources en bois d'œuvre pour demain
- Valoriser notre patrimoine forestier local

## POURQUOI AGIR LOCALEMENT ?

- Pour aller au-delà des efforts de réduction des émissions carbone mis en œuvre au sein de votre organisation (bilan gaz à effet de serre, réduction des consommations d'énergie et de production des déchets...) et vous permettre d'équilibrer localement vos émissions de CO<sub>2</sub> résiduelles
- Pour viser l'équilibre carbone local de vos émissions exceptionnelles (séminaires, congrès, événements, déplacements professionnels...) ou pour proposer des produits et services neutres en carbone sur vos marchés
- Pour déployer une action fédératrice et collective permettant à vos collaborateurs de participer à une action durable locale
- Pour agir efficacement et valoriser votre engagement. Vous êtes informés régulièrement de l'évolution des hectares reboisés dans lesquels vous avez investi

## ENGAGER UN PROJET AVEC NORMANDIE FOREVER

- 1° J'adhère à l'association
- 2° Je calcule mes émissions de CO<sub>2</sub>
- 3° Je donne l'équivalent de 20 €/t CO<sub>2</sub>
- 4° Le comité éthique analyse les projets de reboisement soumis par les propriétaires forestiers
- 5° Le comité scientifique propose une méthodologie de reboisement des projets validés par le comité éthique
- 6° Normandie Forêver finance le projet de reboisement à hauteur de 2 500 €/ha
- 7° Normandie Forêver me fournit un certificat de compensation carbone pour le projet financé



Source Normandie Forêver, Ademe et Acome  
Conception Anne-Lise Mommart - www.Pomme.com